

Kommunalprofil Dormagen

Seite 1



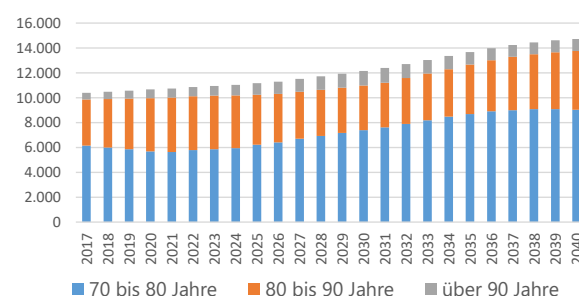
Nachfrage - Stand 2017			Angebotssituation - Stand 2018		
	Dormagen	Kreis		Dormagen	Kreis
Pflegebedürftige (ohne Pflegegrad "1")	2.661	19.131	Stationäre Pflegeplätze	548	3.977
davon Pflegegeldempfänger	1.770	12.141	Eingestreute Kurzzeitpflegeplätze	38	217
Anteil Pflegegeldbezieher an Pflegebedürftigen	67%	63%	Solitäre Kurzzeitpflege	2	20
Anteil ü. 65-Jährige an Gesamtbev.	21,6%	21,8%	Tagespflegeplätze (inkl. geplanter Einrichtungen)	28	290
Anteil ü. 75-Jährige an Gesamtbev.	11,7%	11,5%	Ambulante Pflegedienste (Anzahl der Dienste)	6	63
Anteil ü. 85-Jährige an Gesamtbev.	2,7%	2,7%	Service-Wohnen - Anzahl WE (inkl. geplanter Wohnungen)	41	447
Kaufkraft (Index - Haushalte)	111	120	WG-Plätze Intensiv- und Beatmungspflege	6	17
			Demenz-WG-Plätze	8	21

Kennziffern			Versorgungsquoten		
	Dormagen	Kreis		Dormagen	Kreis
Anteil Ortsfremder in Pflegeeinrichtungen (2017)	40%	41%	Stationäre Pflegeplätze pro 100 Pflegebedürftigen	20,6	20,8
Anteil Leistungsempfänger (SH + PWG) an stationär Pflegebedürftigen (2017)	46%	43%	Stationäre Pflegeplätze pro 100 über 80-Jährigen	13	14
Wanderungsgewinne/ -verluste ü. 80 Jahre mit kreisangehörigen Kommunen (Ø 2011-2015)	1	0	Tagespflegeplätze pro 100 Pflegebedürftigen (inkl. geplanter Einrichtungen)	1,1	1,5
Wanderungsgewinne/ -verluste ü. 80 Jahre innerhalb NRW (Ø 2011-2015)	21	34	Kurzzeitpflegeplätze pro 100 Pflegebedürftigen	1,5	1,2

Prognose 2017 - 2040

Prognose in Prozent	2030	2040
Bevölkerung Rhein-Kreis Neuss	1,4%	0,6%
Bevölkerung Dormagen	-0,2%	-2,7%
Informelles Pflegepotenzial Dormagen	1,8%	-0,1%
Pflegebedürftige (Status-quo) Dormagen	21,7%	31,5%

Bevölkerungsprognose über 70-Jährige (2017 - 2040)



Pflegebedarfsprognose - Insgesamt

Szenarien	2019	2020	2021	2022	2030	2040
Status quo	2.934	3.022	3.088	3.123	3.351	3.622
Professionalisierung	2.934	3.022	3.088	3.123	3.351	3.622
Ambulantisierung	2.934	3.022	3.088	3.123	3.351	3.622
Mix (Status quo/Ambulantisierung)	2.934	3.022	3.088	3.123	3.351	3.622

Pflegebedarfsprognose - Stationär

Szenarien	2019	2020	2021	2022	2030	2040
Status quo	600	626	645	655	739	784
Professionalisierung	600	626	645	655	739	784
Ambulantisierung	592	614	628	633	675	663
Mix (Status quo/Ambulantisierung)	596	620	637	644	707	723

Pflegebedarfsprognose - Ambulant

Szenarien	2019	2020	2021	2022	2030	2040
Status quo	487	504	517	524	561	616
Professionalisierung	566	621	663	684	824	1.081
Ambulantisierung	491	511	526	535	593	676
Mix (Status quo/Ambulantisierung)	489	508	522	530	577	646

Pflegebedarfsprognose - Pflegegeld

Szenarien	2019	2020	2021	2022	2030	2040
Status quo	1.846	1.891	1.925	1.944	2.051	2.223
Professionalisierung	1.768	1.775	1.780	1.785	1.787	1.757
Ambulantisierung	1.850	1.897	1.934	1.955	2.083	2.283
Mix (Status quo/Ambulantisierung)	1.848	1.894	1.930	1.949	2.067	2.253

Bilanzierung - Pflegeheime (Ansatz gleicher Pflegequoten ohne Berücksichtigung der Belegungssituation)

Szenarien	2019	2020	2021	2022	2030	2040
Status quo	-52	-78	-97	-107	-191	-236
Ambulantisierung	-48	-70	-84	-89	-131	-119
Mix (Status quo/Ambulantisierung)	-50	-74	-90	-98	-161	-177

Kommunalprofil Grevenbroich

Seite 1



Nachfrage - Stand 2017

	Grevenbroich	Kreis
Pflegebedürftige (ohne Pflegegrad "1")	3.090	19.131
davon Pflegegeldempfänger	1.926	12.141
Anteil Pflegegeldbezieher an Pflegebedürftigen	62%	63%
Anteil ü. 65-Jährige an Gesamtbev.	21,1%	21,8%
Anteil ü. 75-Jährige an Gesamtbev.	11,1%	11,5%
Anteil ü. 85-Jährige an Gesamtbev.	2,7%	2,7%
Kaufkraft (Index - Haushalte)	113	120

Angebotssituation - Stand 2018

	Grevenbroich	Kreis
Stationäre Pflegeplätze	694	3.977
Eingestreute Kurzzeitpflegeplätze	35	217
Solitäre Kurzzeitpflege	6	20
Tagespflegeplätze (inkl. geplanter Einrichtungen)	44	290
Ambulante Pflegedienste (Anzahl der Dienste)	9	63
Service-Wohnen - Anzahl WE (inkl. geplanter Wohnungen)	47	447
WG-Plätze Intensiv- und Beatmungspflege	0	17
Demenz-WG-Plätze	0	21

Kennziffern

	Grevenbroich	Kreis
Anteil Ortsfremder in Pflegeeinrichtungen (2017)	32%	41%
Anteil Leistungsempfänger (SH + PWG) an stationär Pflegebedürftigen (2017)	39%	43%
Wanderungsgewinne/ -verluste ü. 80 Jahre mit kreisangehörigen Kommunen (Ø 2011-2015)	8	0
Wanderungsgewinne/ -verluste ü. 80 Jahre innerhalb NRW (Ø 2011-2015)	-8	34

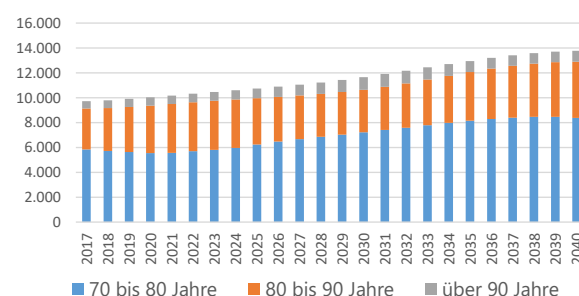
Versorgungsquoten

	Grevenbroich	Kreis
Stationäre Pflegeplätze pro 100 Pflegebedürftigen	22,5	20,8
Stationäre Pflegeplätze pro 100 über 80-Jährigen	18	14
Tagespflegeplätze pro 100 Pflegebedürftigen (inkl. geplanter Einrichtungen)	1,4	1,5
Kurzzeitpflegeplätze pro 100 Pflegebedürftigen	1,3	1,2

Prognose 2017 - 2040

Prognose in Prozent	2030	2040
Bevölkerung Rhein-Kreis Neuss	1,4%	0,6%
Bevölkerung Grevenbroich	0,1%	-2,1%
Informelles Pflegepotenzial Grevenbroich	2,8%	1,1%
Pflegebedürftige (Status-quo) Grevenbroich	18,0%	29,2%

Bevölkerungsprognose über 70-Jährige (2017 - 2040)



Pflegebedarfsprognose - Insgesamt

Szenarien	2019	2020	2021	2022	2030	2040
Status quo	2.776	2.831	2.879	2.913	3.141	3.440
Professionalisierung	2.776	2.831	2.879	2.913	3.141	3.440
Ambulantisierung	2.776	2.831	2.879	2.913	3.141	3.440
Mix (Status quo/Ambulantisierung)	2.776	2.831	2.879	2.913	3.141	3.440

Pflegebedarfsprognose - Stationär

Szenarien	2019	2020	2021	2022	2030	2040
Status quo	568	583	595	603	674	736
Professionalisierung	568	583	595	603	674	736
Ambulantisierung	560	571	579	583	616	622
Mix (Status quo/Ambulantisierung)	564	577	587	593	645	679

Pflegebedarfsprognose - Ambulant

Szenarien	2019	2020	2021	2022	2030	2040
Status quo	457	467	477	483	522	584
Professionalisierung	504	536	566	586	735	1.006
Ambulantisierung	460	473	485	493	551	640
Mix (Status quo/Ambulantisierung)	459	470	481	488	537	612

Pflegebedarfsprognose - Pflegegeld

Szenarien	2019	2020	2021	2022	2030	2040
Status quo	1.751	1.781	1.808	1.826	1.944	2.121
Professionalisierung	1.704	1.712	1.718	1.723	1.731	1.699
Ambulantisierung	1.755	1.787	1.816	1.836	1.973	2.177
Mix (Status quo/Ambulantisierung)	1.753	1.784	1.812	1.831	1.959	2.149

Bilanzierung - Pflegeheime (Ansatz gleicher Pflegequoten ohne Berücksichtigung der Belegungssituation)

Szenarien	2019	2020	2021	2022	2030	2040
Status quo	126	111	99	91	20	-42
Ambulantisierung	130	119	111	107	75	68
Mix (Status quo/Ambulantisierung)	128	115	105	99	47	13

Kommunalprofil Jüchen

Seite 1



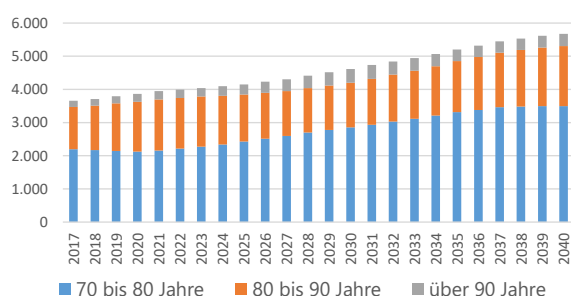
Nachfrage - Stand 2017			Angebotssituation - Stand 2018		
	Jüchen	Kreis		Jüchen	Kreis
Pflegebedürftige (ohne Pflegegrad "1")	1.092	19.131	Stationäre Pflegeplätze	191	3.977
davon Pflegegeldempfänger	783	12.141	Eingestrente Kurzzeitpflegeplätze	16	217
Anteil Pflegegeldbezieher an Pflegebedürftigen	72%	63%	Solitäre Kurzzeitpflege	0	20
Anteil ü. 65-Jährige an Gesamtbev.	21,5%	21,8%	Tagespflegeplätze (inkl. geplanter Einrichtungen)	28	290
Anteil ü. 75-Jährige an Gesamtbev.	11,2%	11,5%	Ambulante Pflegedienste (Anzahl der Dienste)	2	63
Anteil ü. 85-Jährige an Gesamtbev.	2,5%	2,7%	Service-Wohnen - Anzahl WE (inkl. geplanter Wohnungen)	62	447
Kaufkraft (Index - Haushalte)	112	120	WG-Plätze Intensiv- und Beatmungspflege	8	17
			Demenz-WG-Plätze	0	21

Kennziffern			Versorgungsquoten		
	Jüchen	Kreis		Jüchen	Kreis
Anteil Ortsfremder in Pflegeeinrichtungen (2017)	40%	41%	Stationäre Pflegeplätze pro 100 Pflegebedürftigen	17,5	20,8
Anteil Leistungsempfänger (SH + PWG) an stationär Pflegebedürftigen (2017)	47%	43%	Stationäre Pflegeplätze pro 100 über 80-Jährigen	13	14
Wanderungsgewinne/ -verluste ü. 80 Jahre mit kreisangehörigen Kommunen (Ø 2011-2015)	6	0	Tagespflegeplätze pro 100 Pflegebedürftigen (inkl. geplanter Einrichtungen)	2,6	1,5
Wanderungsgewinne/ -verluste ü. 80 Jahre innerhalb NRW (Ø 2011-2015)	4	34	Kurzzeitpflegeplätze pro 100 Pflegebedürftigen	1,5	1,2

Prognose 2017 - 2040

Prognose in Prozent	2030	2040
Bevölkerung Rhein-Kreis Neuss	1,4%	0,6%
Bevölkerung Jüchen	4,4%	4,9%
Informelles Pflegepotenzial Jüchen	8,1%	10,0%
Pflegebedürftige (Status-quo) Jüchen	27,2%	43,3%

Bevölkerungsprognose über 70-Jährige (2017 - 2040)



Pflegebedarfsprognose - Insgesamt

Szenarien	2019	2020	2021	2022	2030	2040
Status quo	1.044	1.072	1.105	1.120	1.243	1.400
Professionalisierung	1.044	1.072	1.105	1.120	1.243	1.400
Ambulantisierung	1.044	1.072	1.105	1.120	1.243	1.400
Mix (Status quo/Ambulantisierung)	1.044	1.072	1.105	1.120	1.243	1.400

Pflegebedarfsprognose - Stationär

Szenarien	2019	2020	2021	2022	2030	2040
Status quo	211	219	228	232	269	300
Professionalisierung	211	219	228	232	269	300
Ambulantisierung	208	214	222	224	246	254
Mix (Status quo/Ambulantisierung)	210	217	225	228	258	277

Pflegebedarfsprognose - Ambulant

Szenarien	2019	2020	2021	2022	2030	2040
Status quo	172	177	183	186	206	237
Professionalisierung	198	213	231	238	298	412
Ambulantisierung	173	179	186	190	218	260
Mix (Status quo/Ambulantisierung)	173	178	185	188	212	249

Pflegebedarfsprognose - Pflegegeld

Szenarien	2019	2020	2021	2022	2030	2040
Status quo	661	676	694	702	767	864
Professionalisierung	635	641	646	651	676	689
Ambulantisierung	662	679	697	706	779	887
Mix (Status quo/Ambulantisierung)	662	678	695	704	773	875

Bilanzierung - Pflegeheime (Ansatz gleicher Pflegequoten ohne Berücksichtigung der Belegungssituation)

Szenarien	2019	2020	2021	2022	2030	2040
Status quo	-20	-28	-37	-41	-78	-109
Ambulantisierung	-18	-25	-32	-35	-56	-64
Mix (Status quo/Ambulantisierung)	-19	-26	-34	-38	-67	-86

Kommunalprofil Kaarst

Seite 1



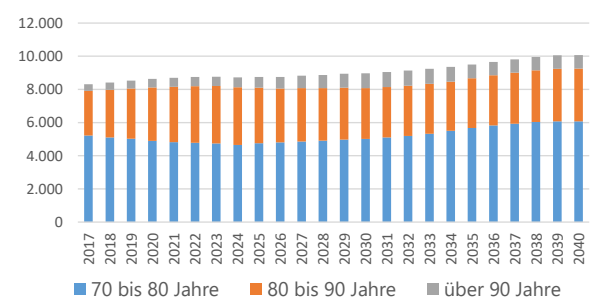
Nachfrage - Stand 2017			Angebotssituation - Stand 2018		
	Kaarst	Kreis		Kaarst	Kreis
Pflegebedürftige (ohne Pflegegrad "1")	1.524	19.131	Stationäre Pflegeplätze	286	3.977
davon Pflegegeldempfänger	1.023	12.141	Eingestrente Kurzzeitpflegeplätze	11	217
Anteil Pflegegeldbezieher an Pflegebedürftigen	67%	63%	Solitäre Kurzzeitpflege	2	20
Anteil ü. 65-Jährige an Gesamtbev.	25,4%	21,8%	Tagespflegeplätze (inkl. geplanter Einrichtungen)	49	290
Anteil ü. 75-Jährige an Gesamtbev.	13,4%	11,5%	Ambulante Pflegedienste (Anzahl der Dienste)	5	63
Anteil ü. 85-Jährige an Gesamtbev.	3,0%	2,7%	Service-Wohnen - Anzahl WE (inkl. geplanter Wohnungen)	35	447
Kaufkraft (Index - Haushalte)	120	120	WG-Plätze Intensiv- und Beatmungspflege	0	17
			Demenz-WG-Plätze	0	21

Kennziffern			Versorgungsquoten		
	Kaarst	Kreis		Kaarst	Kreis
Anteil Ortsfremder in Pflegeeinrichtungen (2017)	48%	41%	Stationäre Pflegeplätze pro 100 Pflegebedürftigen	18,8	20,8
Anteil Leistungsempfänger (SH + PWG) an stationär Pflegebedürftigen (2017)	39%	43%	Stationäre Pflegeplätze pro 100 über 80-Jährigen	9	14
Wanderungsgewinne/ -verluste ü. 80 Jahre mit kreisangehörigen Kommunen (Ø 2011-2015)	-3	0	Tagespflegeplätze pro 100 Pflegebedürftigen (inkl. geplanter Einrichtungen)	3,2	1,5
Wanderungsgewinne/ -verluste ü. 80 Jahre innerhalb NRW (Ø 2011-2015)	6	34	Kurzzeitpflegeplätze pro 100 Pflegebedürftigen	0,9	1,2

Prognose 2017 - 2040

Prognose in Prozent	2030	2040
Bevölkerung Rhein-Kreis Neuss	1,4%	0,6%
Bevölkerung Kaarst	1,4%	0,7%
Informelles Pflegepotenzial Kaarst	2,1%	1,5%
Pflegebedürftige (Status-quo) Kaarst	24,7%	26,0%

Bevölkerungsprognose über 70-Jährige (2017 - 2040)



Pflegebedarfsprognose - Insgesamt

Szenarien	2019	2020	2021	2022	2030	2040
Status quo	2.191	2.254	2.312	2.362	2.570	2.597
Professionalisierung	2.191	2.254	2.312	2.362	2.570	2.597
Ambulantisierung	2.191	2.254	2.312	2.362	2.570	2.597
Mix (Status quo/Ambulantisierung)	2.191	2.254	2.312	2.362	2.570	2.597

Pflegebedarfsprognose - Stationär

Szenarien	2019	2020	2021	2022	2030	2040
Status quo	452	470	486	500	578	577
Professionalisierung	452	470	486	500	578	577
Ambulantisierung	446	460	473	483	528	488
Mix (Status quo/Ambulantisierung)	449	465	480	491	553	532

Pflegebedarfsprognose - Ambulant

Szenarien	2019	2020	2021	2022	2030	2040
Status quo	366	378	390	399	437	441
Professionalisierung	426	467	504	537	664	699
Ambulantisierung	369	383	396	408	462	486
Mix (Status quo/Ambulantisierung)	367	381	393	404	449	464

Pflegebedarfsprognose - Pflegegeld

Szenarien	2019	2020	2021	2022	2030	2040
Status quo	1.373	1.406	1.436	1.463	1.555	1.578
Professionalisierung	1.313	1.317	1.322	1.325	1.328	1.321
Ambulantisierung	1.376	1.411	1.443	1.471	1.580	1.623
Mix (Status quo/Ambulantisierung)	1.375	1.409	1.439	1.467	1.568	1.601

Bilanzierung - Pflegeheime (Ansatz gleicher Pflegequoten ohne Berücksichtigung der Belegungssituation)

Szenarien	2019	2020	2021	2022	2030	2040
Status quo	-166	-184	-200	-214	-292	-291
Ambulantisierung	-163	-177	-190	-200	-244	-205
Mix (Status quo/Ambulantisierung)	-165	-180	-195	-207	-268	-248

Kommunalprofil Korschenbroich

Seite 1

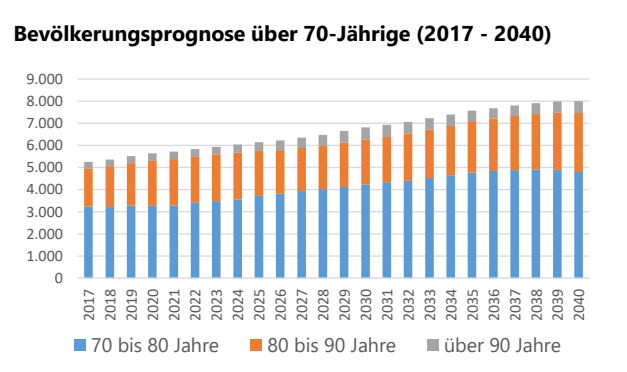


Nachfrage - Stand 2017			Angebotssituation - Stand 2018		
	Korschenbroich	Kreis		Korschenbroich	Kreis
Pflegebedürftige (ohne Pflegegrad "1")	1.302	19.131	Stationäre Pflegeplätze	321	3.977
davon Pflegegeldempfänger	849	12.141	Eingestrente Kurzzeitpflegeplätze	13	217
Anteil Pflegegeldbezieher an Pflegebedürftigen	65%	63%	Solitäre Kurzzeitpflege	0	20
Anteil ü. 65-Jährige an Gesamtbev.	22,5%	21,8%	Tagespflegeplätze (inkl. geplanter Einrichtungen)	33	290
Anteil ü. 75-Jährige an Gesamtbev.	11,1%	11,5%	Ambulante Pflegedienste (Anzahl der Dienste)	6	63
Anteil ü. 85-Jährige an Gesamtbev.	2,5%	2,7%	Service-Wohnen - Anzahl WE (inkl. geplanter Wohnungen)	17	447
Kaufkraft (Index - Haushalte)	132	120	WG-Plätze Intensiv- und Beatmungspflege	0	17
			Demenz-WG-Plätze	0	21

Kennziffern			Versorgungsquoten		
	Korschenbroich	Kreis		Korschenbroich	Kreis
Anteil Ortsfremder in Pflegeeinrichtungen (2017)	51%	41%	Stationäre Pflegeplätze pro 100 Pflegebedürftigen	24,7	20,8
Anteil Leistungsempfänger (SH + PWG) an stationär Pflegebedürftigen (2017)	34%	43%	Stationäre Pflegeplätze pro 100 über 80-Jährigen	16	14
Wanderungsgewinne/ -verluste ü. 80 Jahre mit kreisangehörigen Kommunen (Ø 2011-2015)	4	0	Tagespflegeplätze pro 100 Pflegebedürftigen (inkl. geplanter Einrichtungen)	2,5	1,5
Wanderungsgewinne/ -verluste ü. 80 Jahre innerhalb NRW (Ø 2011-2015)	1	34	Kurzzeitpflegeplätze pro 100 Pflegebedürftigen	1,0	1,2

Prognose 2017 - 2040

Prognose in Prozent	2030	2040
Bevölkerung Rhein-Kreis Neuss	1,4%	0,6%
Bevölkerung Korschenbroich	-1,5%	-5,6%
Informelles Pflegepotenzial Korschenbroich	1,4%	-2,8%
Pflegebedürftige (Status-quo) Korschenbroich	26,3%	42,0%



Pflegebedarfsprognose - Insgesamt

Szenarien	2019	2020	2021	2022	2030	2040
Status quo	1.468	1.505	1.540	1.559	1.754	1.972
Professionalisierung	1.468	1.505	1.540	1.559	1.754	1.972
Ambulantisierung	1.468	1.505	1.540	1.559	1.754	1.972
Mix (Status quo/Ambulantisierung)	1.468	1.505	1.540	1.559	1.754	1.972

Pflegebedarfsprognose - Stationär

Szenarien	2019	2020	2021	2022	2030	2040
Status quo	296	306	315	319	375	428
Professionalisierung	296	306	315	319	375	428
Ambulantisierung	292	300	307	308	343	362
Mix (Status quo/Ambulantisierung)	294	303	311	314	359	395

Pflegebedarfsprognose - Ambulant

Szenarien	2019	2020	2021	2022	2030	2040
Status quo	241	248	255	259	293	338
Professionalisierung	277	299	323	337	479	682
Ambulantisierung	242	251	259	264	309	371
Mix (Status quo/Ambulantisierung)	241	249	257	261	301	355

Pflegebedarfsprognose - Pflegegeld

Szenarien	2019	2020	2021	2022	2030	2040
Status quo	931	951	970	982	1.085	1.206
Professionalisierung	895	899	902	904	900	862
Ambulantisierung	933	954	974	987	1.102	1.239
Mix (Status quo/Ambulantisierung)	932	953	972	985	1.094	1.222

Bilanzierung - Pflegeheime (Ansatz gleicher Pflegequoten ohne Berücksichtigung der Belegungssituation)

Szenarien	2019	2020	2021	2022	2030	2040
Status quo	25	15	6	2	-54	-107
Ambulantisierung	27	19	13	11	-24	-43
Mix (Status quo/Ambulantisierung)	26	17	9	6	-39	-75

Kommunalprofil Meerbusch

Seite 1

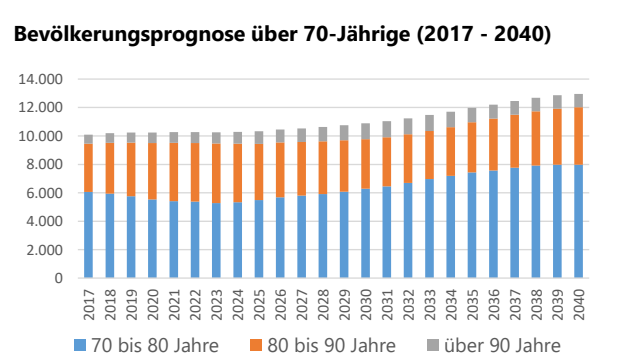


Nachfrage - Stand 2017			Angebotssituation - Stand 2018		
	Meerbusch	Kreis		Meerbusch	Kreis
Pflegebedürftige (ohne Pflegegrad "1")	2.160	19.131	Stationäre Pflegeplätze	554	3.977
davon Pflegegeldempfänger	1.206	12.141	Eingestrente Kurzzeitpflegeplätze	21	217
Anteil Pflegegeldbezieher an Pflegebedürftigen	56%	63%	Solitäre Kurzzeitpflege	4	20
Anteil ü. 65-Jährige an Gesamtbev.	23,9%	21,8%	Tagespflegeplätze (inkl. geplanter Einrichtungen)	26	290
Anteil ü. 75-Jährige an Gesamtbev.	13,2%	11,5%	Ambulante Pflegedienste (Anzahl der Dienste)	7	63
Anteil ü. 85-Jährige an Gesamtbev.	3,3%	2,7%	Service-Wohnen - Anzahl WE (inkl. geplanter Wohnungen)	179	447
Kaufkraft (Index - Haushalte)	158	120	WG-Plätze Intensiv- und Beatmungspflege	0	17
			Demenz-WG-Plätze	7	21

Kennziffern			Versorgungsquoten		
	Meerbusch	Kreis		Meerbusch	Kreis
Anteil Ortsfremder in Pflegeeinrichtungen (2017)	53%	41%	Stationäre Pflegeplätze pro 100 Pflegebedürftigen	25,6	20,8
Anteil Leistungsempfänger (SH + PWG) an stationär Pflegebedürftigen (2017)	26%	43%	Stationäre Pflegeplätze pro 100 über 80-Jährigen	14	14
Wanderungsgewinne/ -verluste ü. 80 Jahre mit kreisangehörigen Kommunen (Ø 2011-2015)	9	0	Tagespflegeplätze pro 100 Pflegebedürftigen (inkl. geplanter Einrichtungen)	1,2	1,5
Wanderungsgewinne/ -verluste ü. 80 Jahre innerhalb NRW (Ø 2011-2015)	22	34	Kurzzeitpflegeplätze pro 100 Pflegebedürftigen	1,2	1,2

Prognose 2017 - 2040

Prognose in Prozent	2030	2040
Bevölkerung Rhein-Kreis Neuss	1,4%	0,6%
Bevölkerung Meerbusch	-0,2%	-1,6%
Informelles Pflegepotenzial Meerbusch	2,4%	0,8%
Pflegebedürftige (Status-quo) Meerbusch	17,1%	21,2%



Pflegebedarfsprognose - Insgesamt

Szenarien	2019	2020	2021	2022	2030	2040
Status quo	2.798	2.858	2.901	2.942	3.115	3.225
Professionalisierung	2.798	2.858	2.901	2.942	3.115	3.225
Ambulantisierung	2.798	2.858	2.901	2.942	3.115	3.225
Mix (Status quo/Ambulantisierung)	2.798	2.858	2.901	2.942	3.115	3.225

Pflegebedarfsprognose - Stationär

Szenarien	2019	2020	2021	2022	2030	2040
Status quo	594	611	622	634	703	708
Professionalisierung	594	611	622	634	703	708
Ambulantisierung	586	599	605	613	642	599
Mix (Status quo/Ambulantisierung)	590	605	614	624	673	653

Pflegebedarfsprognose - Ambulant

Szenarien	2019	2020	2021	2022	2030	2040
Status quo	470	481	490	498	527	549
Professionalisierung	528	564	591	615	712	844
Ambulantisierung	474	488	498	508	558	603
Mix (Status quo/Ambulantisierung)	472	485	494	503	543	576

Pflegebedarfsprognose - Pflegegeld

Szenarien	2019	2020	2021	2022	2030	2040
Status quo	1.734	1.765	1.789	1.810	1.885	1.969
Professionalisierung	1.676	1.683	1.688	1.693	1.700	1.673
Ambulantisierung	1.738	1.772	1.798	1.821	1.915	2.024
Mix (Status quo/Ambulantisierung)	1.736	1.768	1.794	1.815	1.900	1.996

Bilanzierung - Pflegeheime (Ansatz gleicher Pflegequoten ohne Berücksichtigung der Belegungssituation)

Szenarien	2019	2020	2021	2022	2030	2040
Status quo	-40	-57	-68	-80	-149	-154
Ambulantisierung	-36	-48	-55	-63	-92	-49
Mix (Status quo/Ambulantisierung)	-38	-53	-62	-72	-121	-101

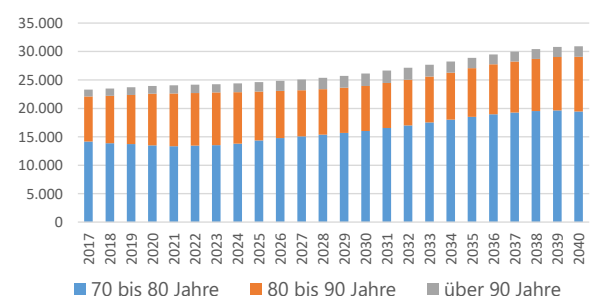
Nachfrage - Stand 2017			Angebotssituation - Stand 2018		
	Neuss	Kreis		Neuss	Kreis
Pflegebedürftige (ohne Pflegegrad "1")	6.741	19.131	Stationäre Pflegeplätze	1.223	3.977
davon Pflegegeldempfänger	4.242	12.141	Eingestrente Kurzzeitpflegeplätze	74	217
Anteil Pflegegeldbezieher an Pflegebedürftigen	63%	63%	Solitäre Kurzzeitpflege	6	20
Anteil ü. 65-Jährige an Gesamtbev.	20,3%	21,8%	Tagespflegeplätze (inkl. geplanter Einrichtungen)	70	290
Anteil ü. 75-Jährige an Gesamtbev.	10,6%	11,5%	Ambulante Pflegedienste (Anzahl der Dienste)	26	63
Anteil ü. 85-Jährige an Gesamtbev.	2,5%	2,7%	Service-Wohnen - Anzahl WE (inkl. geplanter Wohnungen)	30	447
Kaufkraft (Index - Haushalte)	113	120	WG-Plätze Intensiv- und Beatmungspflege	3	17
			Demenz-WG-Plätze	6	21

Kennziffern			Versorgungsquoten		
	Neuss	Kreis		Neuss	Kreis
Anteil Ortsfremder in Pflegeeinrichtungen (2017)	25%	41%	Stationäre Pflegeplätze pro 100 Pflegebedürftigen	18,1	20,8
Anteil Leistungsempfänger (SH + PWG) an stationär Pflegebedürftigen (2017)	57%	43%	Stationäre Pflegeplätze pro 100 über 80-Jährigen	13	14
Wanderungsgewinne/ -verluste ü. 80 Jahre mit kreisangehörigen Kommunen (Ø 2011-2015)	-32	0	Tagespflegeplätze pro 100 Pflegebedürftigen (inkl. geplanter Einrichtungen)	1,0	1,5
Wanderungsgewinne/ -verluste ü. 80 Jahre innerhalb NRW (Ø 2011-2015)	-23	34	Kurzzeitpflegeplätze pro 100 Pflegebedürftigen	1,2	1,2

Prognose 2017 - 2040

Prognose in Prozent	2030	2040
Bevölkerung Rhein-Kreis Neuss	1,4%	0,6%
Bevölkerung Neuss	3,2%	4,2%
Informelles Pflegepotenzial Neuss	4,4%	5,8%
Pflegebedürftige (Status-quo) Neuss	14,9%	23,2%

Bevölkerungsprognose über 70-Jährige (2017 - 2040)



Pflegebedarfsprognose - Insgesamt

Szenarien	2019	2020	2021	2022	2030	2040
Status quo	6.492	6.609	6.710	6.792	7.180	7.696
Professionalisierung	6.492	6.609	6.710	6.792	7.180	7.696
Ambulantisierung	6.492	6.609	6.710	6.792	7.180	7.696
Mix (Status quo/Ambulantisierung)	6.492	6.609	6.710	6.792	7.180	7.696

Pflegebedarfsprognose - Stationär

Szenarien	2019	2020	2021	2022	2030	2040
Status quo	1.294	1.323	1.349	1.373	1.497	1.580
Professionalisierung	1.294	1.323	1.349	1.373	1.497	1.580
Ambulantisierung	1.277	1.297	1.313	1.327	1.367	1.337
Mix (Status quo/Ambulantisierung)	1.286	1.310	1.331	1.350	1.432	1.459

Pflegebedarfsprognose - Ambulant

Szenarien	2019	2020	2021	2022	2030	2040
Status quo	1.061	1.084	1.103	1.119	1.179	1.278
Professionalisierung	1.157	1.226	1.281	1.322	1.506	1.882
Ambulantisierung	1.070	1.097	1.121	1.142	1.244	1.400
Mix (Status quo/Ambulantisierung)	1.065	1.091	1.112	1.131	1.212	1.339

Pflegebedarfsprognose - Pflegegeld

Szenarien	2019	2020	2021	2022	2030	2040
Status quo	4.136	4.202	4.257	4.300	4.503	4.837
Professionalisierung	4.040	4.060	4.080	4.098	4.177	4.234
Ambulantisierung	4.145	4.215	4.275	4.323	4.568	4.959
Mix (Status quo/Ambulantisierung)	4.141	4.208	4.266	4.312	4.536	4.898

Bilanzierung - Pflegeheime (Ansatz gleicher Pflegequoten ohne Berücksichtigung der Belegungssituation)

Szenarien	2019	2020	2021	2022	2030	2040
Status quo	-71	-100	-126	-150	-274	-357
Ambulantisierung	-63	-82	-98	-112	-153	-122
Mix (Status quo/Ambulantisierung)	-67	-91	-112	-131	-213	-240

Kommunalprofil Rommerskirchen

Seite 1



Nachfrage - Stand 2017

	Rommerskirchen	Kreis
Pflegebedürftige (ohne Pflegegrad "1")	561	19.131
davon Pflegegeldempfänger	342	12.141
Anteil Pflegegeldbezieher an Pflegebedürftigen	61%	63%
Anteil ü. 65-Jährige an Gesamtbev.	20,1%	21,8%
Anteil ü. 75-Jährige an Gesamtbev.	10,9%	11,5%
Anteil ü. 85-Jährige an Gesamtbev.	2,8%	2,7%
Kaufkraft (Index - Haushalte)	119	120

Angebotssituation - Stand 2018

	Rommerskirchen	Kreis
Stationäre Pflegeplätze	160	3.977
Eingestrente Kurzzeitpflegeplätze	9	217
Solitäre Kurzzeitpflege	0	20
Tagespflegeplätze (inkl. geplanter Einrichtungen)	12	290
Ambulante Pflegedienste (Anzahl der Dienste)	2	63
Service-Wohnen - Anzahl WE (inkl. geplanter Wohnungen)	36	447
WG-Plätze Intensiv- und Beatmungspflege	0	17
Demenz-WG-Plätze	0	21

Kennziffern

	Rommerskirchen	Kreis
Anteil Ortsfremder in Pflegeeinrichtungen (2017)	69%	41%
Anteil Leistungsempfänger (SH + PWG) an stationär Pflegebedürftigen (2017)	25%	43%
Wanderungsgewinne/ -verluste ü. 80 Jahre mit kreisangehörigen Kommunen (Ø 2011-2015)	6	0
Wanderungsgewinne/ -verluste ü. 80 Jahre innerhalb NRW (Ø 2011-2015)	11	34

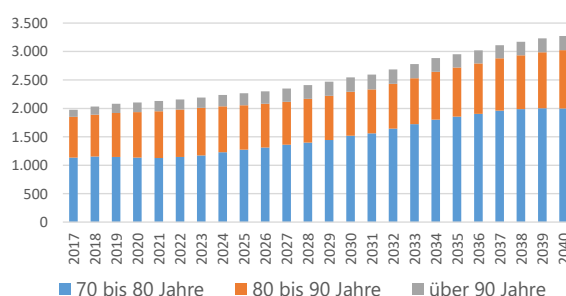
Versorgungsquoten

	Rommerskirchen	Kreis
Stationäre Pflegeplätze pro 100 Pflegebedürftigen	28,5	20,8
Stationäre Pflegeplätze pro 100 über 80-Jährigen	19	14
Tagespflegeplätze pro 100 Pflegebedürftigen (inkl. geplanter Einrichtungen)	2,1	1,5
Kurzzeitpflegeplätze pro 100 Pflegebedürftigen	1,6	1,2

Prognose 2017 - 2040

Prognose in Prozent	2030	2040
Bevölkerung Rhein-Kreis Neuss	1,4%	0,6%
Bevölkerung Rommerskirchen	4,0%	4,3%
Informelles Pflegepotenzial Rommerskirchen	8,0%	8,7%
Pflegebedürftige (Status-quo) Rommerskirchen	28,6%	47,7%

Bevölkerungsprognose über 70-Jährige (2017 - 2040)



Pflegebedarfsprognose - Insgesamt

Szenarien	2019	2020	2021	2022	2030	2040
Status quo	599	616	631	643	717	823
Professionalisierung	599	616	631	643	717	823
Ambulantisierung	599	616	631	643	717	823
Mix (Status quo/Ambulantisierung)	599	616	631	643	717	823

Pflegebedarfsprognose - Stationär

Szenarien	2019	2020	2021	2022	2030	2040
Status quo	126	131	136	139	160	183
Professionalisierung	126	131	136	139	160	183
Ambulantisierung	125	129	132	134	146	155
Mix (Status quo/Ambulantisierung)	125	130	134	136	153	169

Pflegebedarfsprognose - Ambulant

Szenarien	2019	2020	2021	2022	2030	2040
Status quo	99	102	105	107	120	140
Professionalisierung	115	123	131	137	177	258
Ambulantisierung	100	104	107	110	127	154
Mix (Status quo/Ambulantisierung)	100	103	106	109	123	147

Pflegebedarfsprognose - Pflegegeld

Szenarien	2019	2020	2021	2022	2030	2040
Status quo	374	383	390	397	437	500
Professionalisierung	358	362	365	368	380	383
Ambulantisierung	375	384	392	399	444	514
Mix (Status quo/Ambulantisierung)	374	383	391	398	441	507

Bilanzierung - Pflegeheime (Ansatz gleicher Pflegequoten ohne Berücksichtigung der Belegungssituation)

Szenarien	2019	2020	2021	2022	2030	2040
Status quo	34	29	24	21	0	-23
Ambulantisierung	35	30	27	25	13	4
Mix (Status quo/Ambulantisierung)	34	29	25	23	7	-9