

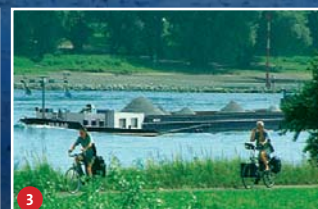
rhein  
kreis  
neuss

Nadreński Powiat Neuss -  
gwarancją jakości życia





Przyjazne krajobrazy . . . . .	4
Zabytki historyczne . . . . .	6
Ośrodki kulturalne . . . . .	8
Zabawy i święta . . . . .	10
Rekreacja . . . . .	12
Mapa przeglądowa . . . . .	16
Ośrodki sukcesu . . . . .	20
Perspektywy edukacyjne . . . . .	22
Naturalne źródła energii . . . . .	24
Rozmaitość połączeń . . . . .	26
Mili sąsiedzi . . . . .	28
Najlepsze kontakty . . . . .	30





Hans-Jürgen Petrauschke  
Starosta

### Serdecznie witamy w Nadreńskim Powiecie Neuss

Wysoki poziom jakości życia oraz dynamiczny wzrost gospodarczy to zjawiska, które rzadko pojawiają się w jednym miejscu. Tak właśnie dzieje się jednak w Nadreńskim Powiecie Neuss. Jak to możliwe?

Z jednej strony powiat posiada znakomite położenie, na które składa się cały szereg dogodnych czynników lokalizacyjnych. Z drugiej - przy całym naszym przywiązaniu do kraju ojczystego - dbamy o dobre stosunki z naszymi sąsiadami i światem. To z kolei bardzo poprawia warunki życiowe, nasze i całego regionu.

Ren traktujemy nie jako granicę, lecz jako ogniwo łączące. Świadczy o tym duża liczba mostów łączących nas z Düsseldorfem, stolicą kraju związkowego Nadrenia-Westfalia. Z sąsiadującymi miastami i powiatami łączy nas dążenie do realizacji podobnych celów. Udało nam się wspólnym wysiłkiem stworzyć jedyną w swoim rodzaju europejską przestrzeń życiową i gospodarczą.

Już przed 2000 lat osiedlili się tutaj Rzymianie. Obecnie Nadreński Powiat Neuss liczy 450.000 mieszkańców. Odpowiedz na pytanie, dlaczego tak bardzo podoba się tutaj zarówno nam, jak i naszym gościom, znajdziecie Państwo w tej oto broszurze. Jednak oczywiście najlepiej byłoby chociaż raz samemu doświadczyć tego nadreńskiego klimatu. Tak całkiem osobiście, na własne oczy, w bezpośrednim kontakcie z ludźmi. Poprzez takie właśnie doświadczenia najlepiej jest poznawać nasz sposób myślenia i zachowania.

Powiat dla wszystkich, wszyscy dla powiatu. Tutaj witają Państwa - w kolejności alfabetycznej - miasta Dormagen, Grevenbroich, Kaarst, Korschenbroich, Meerbusch, Neuss oraz gminy Jüchen i Rommerskirchen. Życzymy Państwu przyjemnej lektury, mając nadzieję, że w przyszłości nawiążemy jeszcze więcej przyjazni w bliskich i odległych krajach.

I w tym właśnie duchu serdecznie witamy Państwa w Nadreńskim Powiecie Neuss

Hans-Jürgen Petrauschke  
Starosta

1 Zamek Dyck, Jüchen: centrum sztuki ogrodniczej i kultury krajobrazowej.

2 Międzynarodowy port lotniczy w Düsseldorfie: najważniejszy węzeł komunikacji lotniczej w Nadrenii-Westfalii.

3 Ren, w okolicy Meerbusch: życiodajne źródło prastarej cywilizacji.

4 Gmach parlamentu, Grevenbroich: siedziba starosty, przed nią rzeźba Heinza Macka.

5 Ilvericher Schlinge, Meerbusch: typowe błonia nadreńskie w parku krajobrazowym.

# Swojskie

# doświadczenia





1



2



3



4



5

### To dlatego na lewym brzegu dolnego Renu jest tak pięknie

„Ojciec Ren“ jest znany na całym świecie jako duża rzeka w Zachodniej Europie. Z Renem wiążą się prastare legendy i romantyczne mity. Ren to więcej niż tylko rzeka, to prawdziwe źródło życia zarówno dla natury, jak i kultury ludzi, którzy osiedlali się tu w ciągu tysiącleci.

Każdy z nadreńskich krajobrazów ma swój urok - ma go również Nadreński Powiat Neuss położony na lewym brzegu dolnego Renu. To, co pozostawia trwałe wrażenie we wspomnieniach zwiedzających, to charakter mieszkających tu ludzi, na którego kształtowanie wpływ miał także krajobraz. Przysłowiowa już jest życzliwość i radość życia Nadreńczyków. Cała ta kraina i jej mieszkańcy w sposób naturalny emanują gościnnością.

1 Pejzaż zimowy, Dormagen: śnieg nieczęsto pada nad dolnym Renem, a już naprawdę rzadko ten biały puch na dłużej utrzymuje się na powierzchni.

2 Pora kwitnienia drzew owocowych, koło Jüchen: 60% powierzchni powiatu do dziś wykorzystywana jest przez rolnictwo.

3 Rzeka Erft, w pobliżu Neuss: począwszy od swojego źródła w górach Eifel ten dopływ Renu zatacza koło od południowego zachodu do północnego wschodu.

4 Żniwa w okolicy Grevenbroich: urodzajne gleby lessowo-gliniaste oraz łagodny klimat z regularnymi opadami sprzyjają rolnictwu.

5 Domy z muru pruskiego, Korschenbroich-Liedberg: ciągle pozdrawiają stare, dobre czasy.

6 Pola tulipanów, Korschenbroich: oprócz uprawy warzyw na dużych powierzchniach hoduje się tradycyjnie tulipany i inne kwiaty.

### Miasto plus wieś plus rzeka tworzą powiat

Duża ilość zarówno dużych miast, jak i niezabudowanych terenów w powiecie i wokół niego, to źródło siły Nadreńskiego Powiatu Neuss, który wykazuje najszybszy wzrost gospodarczy spośród wszystkich miast i powiatów w Nadrenii-Westfalii i gwarantuje wysoki poziom życia, oferując wiele możliwości aktywności kulturalnej, rozrywkowej i sportowej.

Już od dawien dawna Nadreński Powiat Neuss rozwijał się jako krajobraz naturalny, kształtowany przez człowieka. Bardzo urodzajne gleby, rozległe płaskie tereny oraz łagodny klimat od zawsze sprzyjały intensywnemu rozwojowi rolnictwa. Do dziś jeszcze pola i pastwiska są źródłem zarobku. Oprócz tego jednak, naturalne środowisko z licznymi parkami i ogrodami, błoniami i alejami stwarza przestrzeń życiową, w której ludzie odnajdują równowagę i odprężenie.

# Przyjazne krajobrazy





### **Novesia: miasto rzymskie, miasto hanzeatyckie, a dziś największe miasto powiatowe w Niemczech**

Kiedy cesarz August rządził Imperium Rzymskim, jego żołnierze rozbili obóz na południe od dzisiejszej starówki w Neuss. Dziś miejsce to należy do najstarszych zabytków pozostałych po rzymskich koloniach na terenie Niemiec. Oprócz Novesii w Nadreńskim Powiecie Neuss istnieje jeszcze kilka innych świadectw istnienia tych liczących ponad dwa tysiące lat kolonii.

Z biegiem czasu swoje ślady zostawili tutaj także Normanie i Hiszpanie, Karolingowie, Merowingowie, Francuzi i Prusacy. Wiele osób nie wie o tym, że Neuss jest miastem hanzeatyckim, a licząc 150.000 mieszkańców jest dzisiaj największym miastem powiatowym w Niemczech.

### **Zollfeste Zons: średniowiecze jak z bajki**

Z początkiem XII wieku rozpoczęto budowę pierwszych umocnień. Najstojniejszym z nich w Nadreńskim Powiecie Neuss jest Zollfeste Zons należące do Dormagen. Ten „dolnoreński Rothenburg“ to klejnot średniowiecza. Dawny zamek warowny, z którego rozciąga się nienaruszona panorama miasta, przyciąga licznych zwiedzających. Nawet z odległych stron przyjeżdżają tu zagraniczni turyści, aby móc rozkoszować się wywierającą zawsze olbrzymie wrażenie atmosferą oraz odwiedzić zmieniającą się ekspozycje w tutejszym Centrum Kultury Nadreńskiego Powiatu Neuss.

### **Klasztory, kościoły, zamki, dwory: wycieczka na wieś jako podróż w czasie**

Neuss i Zons to tylko dwa cele podróży dla miłośników historycznych budowli. W Nadreńskim Powiecie Neuss znajdują się liczne grody i zamki, budynki dworskie i zagrody chłopskie. Podróż przez ten kraj budzi do życia historię. Wiele zabytków znajdujących się w bardzo dobrym stanie zaprasza turystów do zwiedzania.

Wiele znaczących miejsc urządzono jak muzea, dzięki czemu można łatwiej zapoznać się z tradycją. Tutaj także - na przykład podczas Dni Muzyki Dawnej, organizowanych w klasztorze Knechtsteden - historia budzi się do życia poprzez inscenizacje przedstawień oraz inne imprezy kulturalne.

1 Ouirinus-Münster, Neuss: pónoromańska budowla z charakterystyczną barokową kopułą.

2 Brama górna, Neuss: jedyna zachowana brama miejska średniowiecznych fortyfikacji.

3 Klasztor Knechtsteden, Dormagen: imponujący zespół budowli romańskich z XII wieku.

4 Zamek Myllendonk, Korschbroich: ta budowla wspomniana po raz pierwszy w 1166 roku była siedzibą jednego z najznakomitszych dolnoreńskich rodów szlacheckich.

5 Zamek Hülchrath, Grevembroich: typowa dolnoreńska budowla zamkowa powstała około 1120 roku.

6 Zollfeste Zons, Dormagen: typowy przykład średniowiecznego miasta - i ulubiony cel turystów.

# Zabytki historyczne







## Dwie przykładowe wariacje na temat łączenia dzieł sztuki

Nie jest rzeczą dziwną, iż powiat liczący 450.000 mieszkańców posiada atrakcje kulturalne. Zadziwiające jest jednak to, w jaki sposób w dwóch miejscach udało się połączyć kulturę z naturą, substancję historyczną ze współczesnością.

Leżące w bezpośrednim sąsiedztwie „miejsca rozrywki kulturalnej” Hombroich i Dyck stanowią wybijające się na skalę międzynarodową ośrodki organizowania nowatorskich wystaw.

1 Wyrzutnia rakiet Hombroich, Neuss: muzeum fundacji Langen, mieszczące się w budynku sławnego japońskiego architekta Tadao Ando.

2 Zamek Dyck, Jüchen: zbudowany na czterech „wyspach” zamek na wodzie ze wspinałym parkiem i ogrodem.

3 Muzeum powiatowe Zons, Dormagen: część Centrum Kultury ze znakomitymi zbiorami w stylu secesyjnym.

4 Muzeum Clemensa Selsa, Neuss: z cennym zbiorem malarstwa symbolicznego oraz różnorodnymi świadectwami liczącej 2 tysiące lat historii miasta.

5 Ośrodek kultury Sinsteden, Rommerskirchen: w starym gospodarstwie Regionalne Muzeum Rolnictwa prezentuje cykliczne ekspozycje tematyczne. Na tym samym terenie można obejrzeć rzeźby-hale autorstwa Ulricha Rückriema.

6 Muzeum Insel Hombroich, Neuss: „Die Wächter” [„Strażnicy”], grupa rzeźb lokalnego artysty Anatola Herzfelda.

## Muzeum Insel Hombroich: sztuka równoległa z naturą - dawna wyrzutnia rakiet jako awangardowa rampa dla kultury i architektury

Muzeum Insel Hombroich jest z jednej strony zupełnie niepowtarzalne, a z drugiej bardzo charakterystyczne dla kulturalnego klimatu w Nadreńskim Powiecie Neuss. Niepowtarzalne, ponieważ nigdzie indziej nie ma takiego indywidualnego sposobu prezentacji, tak znaczącego i nowatorskiego zbioru sztuki współczesnej i nowoczesnej oraz starej, azjatyckiej.

Charakterystyczne natomiast dlatego, ponieważ właśnie tu możliwa była realizacja takiej inscenizacji: wśród typowego krajobrazu dolnonadreńskiego na błoniach rzeki Erft w okolicach Holzheim - jako połączenie prywatnego przedsięwzięcia porywu, zaangażowania ze strony polityki kulturalnej oraz przede wszystkim artystycznej energii.

Wizja wspólnego życia i wspólnej pracy artystów rozwija się nadal na terenie dawnej wyrzutni rakiet, gdzie efekty ich pracy przybierają kształt projektów literackich, fotograficznych, architektonicznych i plastycznych.

## Fundacja Zamek Dyck: centrum sztuki ogrodniczej i kultury krajobrazowej

Dyck, ten imponujący zamek na wodzie stanowi jeden z najznakomitszych pomników kultury nad dolnym Renem. Spogląda on na liczącą prawie 1000 lat historię i jest sercem 70 hektarowego terenu, na którym znajdują się park i ogród.

Fundacja Zamek Dyck pełni dziś jedyną w swoim rodzaju funkcję: jest ona centrum sztuki ogrodniczej i kultury krajobrazowej. Wystawy o różnorodnej tematyce oraz indywidualne inscenizacje renomowanych artystów międzynarodowych fascynują co roku dziesiątki tysięcy zwiedzających. A „Neue Gärten” prezentują współczesne ogrody tematyczne umieszczone w „morzu chińskiej trzciny”.

Oprócz tego zamek Dyck słynie z gościnności i dbałości o komfort pobytu. Stylowe oferty gastronomiczne oraz bajeczne pomieszczenia nie pozostawiają nic do życzenia.

# Ośrodki kulturalne





1



2



3



4



5

1804  
FILMBOURKORPS

### Wesołe usposobienie Nadreńczyków - pielęgnowane w całym powiecie, znane na całym świecie

Jak wiadomo w Nadrenii są nie cztery, tylko pięć pór roku: dodatkowym sezonem jest karnawał. Ten rodzaj zabawy nie jest narzucony, jest on tu traktowany wręcz jako przywilej. Z roku na rok przekonuje się o tym coraz większa liczba gości, którzy biorą udział w licznych imprezach odbywających się w okresie między dniem Przebudzenia Hoppeditz (11.11.) a Środą Popielcową.

### Każdy uczestnik karnawału jest inny - ale zawsze znajdzie sobie święto dla siebie

A ponieważ wesołe usposobienie Nadreńczycy mają we krwi, fundują sobie święta praktycznie przez cały rok. W Nadreńskim Powiecie Neuss zawsze można znaleźć ku nim okazje.

Sz szczególnie lubiany jest stary zwyczaj organizowania Święta Strzelców. Trudno byłoby znaleźć większy Związek Strzelecki niż ten, działający w Neuss. A ogromny pochód organizowany z okazji Święta Strzelców jest atrakcją znaną daleko poza granicami miasta i powiatu. Natomiast kiermasz w Neuss przyciąga co roku pół miliona widzów.

### Święto Strzelców czy koncert organowy, rock, rave czy Szekspir: Jak Wam się podoba

To, co kiedyś było świętem, dziś nazywa się „event“. Tak czy inaczej: towarzyskość pisze się w Nadreńskim Powiecie Neuss przez duże „T“. Organizowane są tutaj imprezy dla zróżnicowanej publiczności. Obok świąt ludowych odbywają się tutaj również „poważne imprezy kulturalne“, na przykład koncerty muzyki klasycznej, czy wielkie przedstawienia teatralne.

Bardzo znany jest na przykład teatr Globe w Neuss, wybudowany na podstawie historycznego wzorca, w którym odbywa się popularny Festiwal Szekspira. Jeden z tytułów Mistrza może służyć jako motto polityki kulturalnej w Nadreńskim Powiecie Neuss: Jak Wam się podoba.

1 Święto Strzelców, Neuss: ponad 6.000 aktywnych uczestników maszeruje każdego roku w wielkiej królewskiej paradzie.

2 Cztery młodzieżowe szkoły muzyczne w powiecie: tutaj od najmłodszych lat wspiera się rozwijanie umiejętności muzycznych.

3 Festiwal Szekspira, Neuss: corocznie prezentowany w „Globe“, wiernie odtworzonej kopii budynku Teatru Londyńskiego z 1559 roku.

4 Odpust, Grevenbroich: olbrzymia uciecha dla młodszych i starszych, począwszy od wiosny aż do jesieni, co tydzień w innym miejscu w całym powiecie.

5 Karnawał, Neuss: wesołe usposobienie Nadreńczyków, ciągle żywe.

6 Open Air Festival, Meerbusch: koncerty rockowe dla ciągle rosnącej liczby fanów..

# Zabawy i święta





1



### **Jazda na rowerze lub jazda konna, jazda na desce lub snowboardzie: możliwość wyboru wśród wielu przyjemności**

To, co najlepsze w Nadreńskim Powiecie Neuss, to bez wątpienia piękne tereny, gdzie można miło spędzać wolny czas, wypuścić się na łono natury, czy po prostu pójść w nieznaną - tutaj każdy znajdzie miejsce na relaks.

Najlepsze na tym płaskim nadreńskim terenie są oczywiście dalekie spacery lub długie wycieczki rowerowe. Dlatego też Nadreński Powiat Neuss został odznaczony w 2004 roku jako „powiat najbardziej przyjazny rowerzystom“ na terenie Nadrenii-Westfalii. Także jeźdźcy mają tutaj wspaniałe możliwości. Dobrze rozbudowane są też stoki dla jeżdżących na rolkach, a wszelkiego rodzaju sporty wodne należą tradycyjnie już do klasycznych dyscyplin w Nadreńskim Powiecie Neuss.

Duża ilość publicznych i prywatnych pól golfowych powstała w efekcie mody na dbałość o równowagę fizyczną, którą coraz więcej ludzi chce znaleźć żyjąc w zgodzie z naturą.

Ostatnio pojawiły się także dość egzotyczne rodzaje sportów którym można się poświęcić: na przykład hala ze sztucznym śniegiem dla miłośników jazdy na nartach i snowboardzie, która w krótkim czasie stała się prawdziwym magnesem dla milionowej publiczności.

### **Uprawianie sportów: indywidualne, we dwoje lub z całą rodziną**

Sport jest ważną częścią życia człowieka. Ostatnio nabiera coraz większego znaczenia, a Nadreński Powiat Neuss pragnie dostosować się do tego trendu. Posiadamy bogatą ofertę obejmującą różne dyscypliny sportu, przede wszystkim z myślą o dzieciach i młodzieży. Można z niej skorzystać sporadycznie, kiedy ma się na to ochotę, lub też działając w jednym z czterech klubów sportowych.

Podstawę oferty stanowi sport masowy, jednakże również wybitni sportowcy zawodowi znajdą w naszym powiecie wspaniałe warunki do treningu i życia. Tak zwany „czterodrzwiowy model“ zintegrowanego wspierania kultury fizycznej jest propagowany na całym świecie.

Oferty spędzania czasu wolnego dla całej rodziny oraz osób starszych są istotnym czynnikiem wpływającym na ocenę jakości życia w Nadreńskim Powiecie Neuss.

Sporty zimowe, Neuss: jazda na nartach i snowboardzie w największej hali w Europie cieszą się wysoką frekwencją przez 365 dni w roku.

2 Golf, Korschenbroich: coraz więcej powierzchni przeznaczają się na grę w golfa.

3 Jazda konna, Meerbusch: ponad 7.000 koni - sport jeździecki oraz hodowla koni mają coraz większe znaczenie w powiecie.

4 Kajakarstwo, Grevenbroich: najczęściej tak spokojnie płynie sobie rzeka Erft, a tak nieposkromione są jej wody w niektórych miejscach.

5 Jazda na rolkach, Rommerskirchen: płaskie tereny oferują wspaniałe warunki do uprawiania tej bardzo już popularnej dyscypliny.

6 Koszykówki, Grevenbroich: „Stonie“ należą do najlepszych graczy tej dyscypliny sportowej w Nadreńskim Powiecie Neuss.



# Rekreacja

Nadreński Powiat Neuss, gdzie żyje się dobrze i chętnie

# welcome

Nadreński Powiat Neuss, gdzie „widzieć“ znaczy więcej niż „być widzianym“

# bienvenue

Nadreński Powiat Neuss, gdzie wiele dróg prowadzi do celu

# いらっしや

Nadreński Powiat Neuss, gdzie człowiek ma poczucie więzi z ojczyzną i otwarcia na świat

# witamy

Nadreński Powiat Neuss, gdzie silni ciągną w jednym kierunku

# welkom

Nadreński Powiat Neuss, gdzie mile widziany jest cały świat

欢迎

Nadreński Powiat Neuss, gdzie intensywnie wspiera się kształcenie młodej kadry

Nadreński Powiat Neuss, gdzie wiele tradycji ma przed sobą przyszłość

добро пожаловать

Nadreński Powiat Neuss, gdzie to, co dobre, znajduje się w zasięgu ręki

willkommen

Nadreński Powiat Neuss, gdzie ludzie potrafią świętować

いませ

Nadreński Powiat Neuss, gdzie tak różnorodnie można spędzać wolny czas

bienvenidos

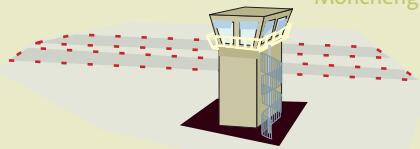
Nadreński Powiat Neuss, gdzie prąd płynie nie tylko z gniazdek

# rhine

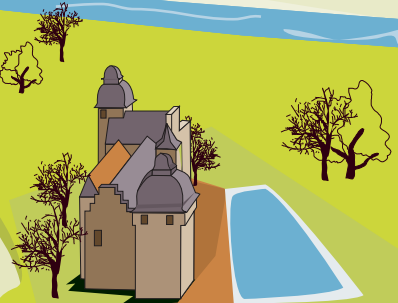
KREIS VIERSEN



Flughafen  
Mönchengladbach



Schloss  
Myllendonk



MÖNCHENGLADBACH



Wasserturm  
Mönchengladbach

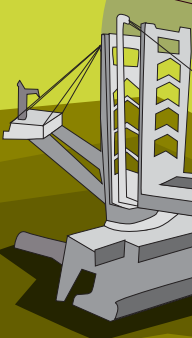
JÜCHEN



A44

KREIS HEINSBERG

KREIS DÜREN







KREFELD

Burg Linn

Schloss Neersen

MEERBUSCH

A57

A52

Nordkanal

Kaarster See

KAARST

KORSCHENBROICH

Radsportzentrum Kaarst

Regio-Bahn

Liedberg

Skihalle

Stiftung Schloss Dyck

Nikolauskloster

Raketensstation Homburg

Haus Katz

A46

Landesgartenschau-gelände Grevenbroich

A54

GREVENBROICH

Braunkohle-kraftwerk Frimmersdorf

Braunkohletagebau Garzweiler

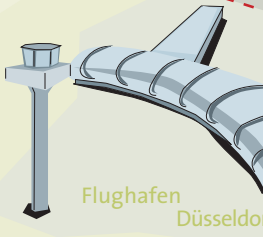
Braunkohlekraftwerk Neurath

RHEIN-ERFT-KREIS

S. Ulrich



DUISBURG



Flughafen Düsseldorf

DÜSSELDORF

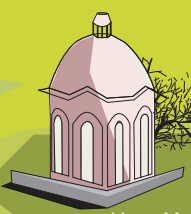
A44



Forum Wasserturm



Teloymühle



Haus Meer



19

Hafen Neuss/Düsseldorf

NEUSS

Quirinus-Münster



Galopprennbahn

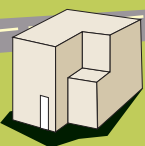


Kreishaus



Obertor

Museum Insel Hombroich



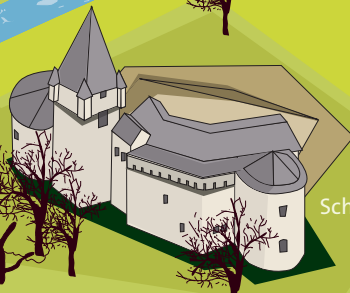
Neuer Zollhof

Rheinturm



A46

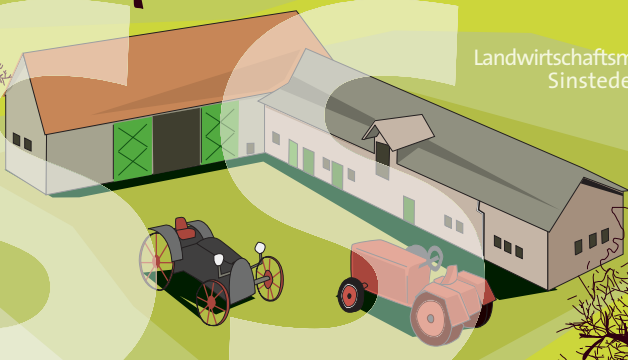
n  
broich  
Erft



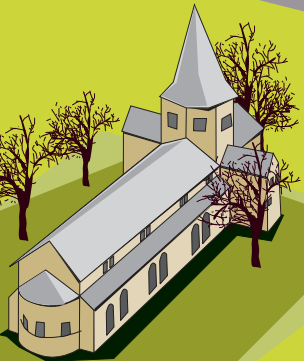
Schloss Hülchrath

ROMMERSKIRCHEN

Landwirtschaftsmuseum Sinsteden



Kloster Knechtsteden



kulturrenhallen  
Rückriem

Kölner Dom





RUHRGEBIET

LDORF

Neanderthal-Museum

KREIS METTMANN

Rhein

Kreiskulturzentrum  
Zons

A57  
DORMAGEN

Bayer Dormagen

Nievenheimer See

KÖLN

Flughafen Köln/Bonn



## Potęga gospodarcza nad Renem: znakomita siła robocza w Nadrenii-Westfalii

Od 1991 Nadreński Powiat Neuss znajduje się pod względem wzrostu gospodarczego w czołówce gęsto zaludnionego kraju związkowego, jakim jest Nadrenia-Westfalia. Wpływają na to liczne czynniki, takie jak bliskość Düsseldorfu i Kolonii oraz innych dużych miast, ale również wysoka, wielokrotnie potwierdzona jakość życia na tych terenach.

Znakomite połączenia komunikacyjne zapewniają przedsiębiorstwom położonym w Nadreńskim Powiecie Neuss duże korzyści logistyczne. Decydujący plus, jakim jest jednak wykwalifikowana siła robocza, gwarantuje dużą atrakcyjność tak zwanych „soft factors“. Ludziom żyje się tu dobrze, więc chętnie się tu osiedlają, ponieważ obok miejsc pracy odnajdują tutaj środowisko sprzyjające życiu rodzinnemu oraz atrakcyjne otoczenie.

Port w Neuss-Düsseldorf: najbardziej wysunięty na południe port nad Renem i najważniejszy terminal kontenerowy.

- 2 Produkcja i sprzedaż w Neuss: podobnie jak 3M wiele firm międzynarodowych wykorzystuje znakomitą infrastrukturę gospodarczą
- 3 Badanie i rozwój, Dormagen: na skalę międzynarodową firma Bayer wpisała się w historię przemysłu, a lokalnie - w historię miasta.
- 4 Produkcja aluminium, Grevenbroich i Neuss: największa huta i największa walcownia w Niemczech czerpią korzyści z pobliskiego źródła energii, jakim jest węgiel brunatny.
- 5 Teren przemysłowy Hammfeld, Neuss: wiele międzynarodowych firm korzysta z niewątpliwiej zalety tej lokalizacji, jaką jest bliskość Düsseldorfu.
- 6 Mexx, Korschenbroich: młode firmy konfekcyjne zdobywają nowe rynki w regionie z tradycjami tekstylnymi.

## Rolnictwo i gastronomia, przemysł i rzemiosło, usługi i świadczenia - ale przede wszystkim średnia klasa społeczna zamiast przeciętności

Okolo 28.000 zakładów wszelkiego rodzaju, różnej wielkości i reprezentujących różne branże ma dzisiaj swoje siedziby firmowe w nadreńskim powiecie Neuss. Poza gigantami przemysłowymi takimi jak CHEMPARK Dormagen czy RWE w Jüchen i w Grevenbroich należą tu także dwie największe na świecie walcownie aluminium należące do Hydro Aluminium.

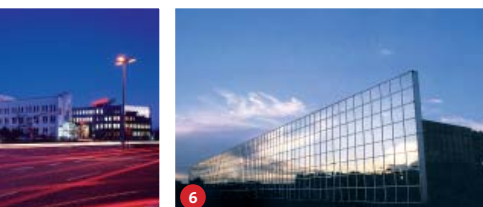
Pełną parą prowadzone są zmiany strukturalne spółek działających w przemyśle, usługach czy komunikacji. Silna klasa średnia to podstawa ciągłego rozwoju Nadreńskiego Powiatu Neuss. A wspólne wspieranie gospodarki w powiecie i jego ośmiu miastach i gminach przyczynia się do tworzenia klimatu sprzyjającego przedsiębiorcom.

## Handel i komunikacja pomiędzy Düsseldorfem i Kolonią, Brukselą i Amsterdamem, Tokio i Nowym Jorkiem

Powiat otwiera się na coraz więcej firm z całego świata. Import i eksport mają tutaj już długą tradycję. Dzisiaj wiele międzynarodowych koncernów lokalizuje swoje centrale na Niemcy czy Europę właśnie w Nadreńskim Powiecie Neuss, a ta tendencja wciąż się nasila.

Komfortowe hotele i specjalne ośrodki z odpowiednim zapleczem na różnego rodzaju okazje świadczą swoje usługi przy organizacji i obsłudze kongresów, uroczystości itp. Niezależnie od tego, czy ma być first-class czy hightech, historycznie i uroczystość, czy artystycznie i kreatywnie: w Nadreńskim Powiecie Neuss dla każdej uroczystości i imprezy znajdzie się idealny wystrój z indywidualnym serwisem w gościnnym otoczeniu.

# Ośrodki sukcesu





1



2



3



4



5

### Wspierac młodą kadre, kształcić następców od najmłodszych lat

Sieć szkolnictwa w Nadreńskim Powiecie Neuss jest bardzo gęsta. Wychodząc poza zaspakajanie elementarnych potrzeb kształcenia systemowego, stworzono cały szereg różnych form wspierania rozwoju indywidualnego oraz kreowania profesjonalnej drogi kariery.

Centrum Kształcenia Zawodowego Nadreńskiego Powiatu Neuss, Neuss: początkujący malarze i lakiernicy uczą się w Neuss naturalnie także artystycznych podstaw swojego zawodu.

### Rywalizacja na bazie kompetencji: Centra Kształcenia Zawodowego

Nowoczesne formy kształcenia i doksztacania zawodowego mają na celu jak najszybsze wdrożenie młodej kadry do życia zawodowego. Centra Kształcenia Zawodowego w powiecie, świetnie wyposażone w rezultacie milionowych inwestycji, łączą kształcenie teoretyczne i praktyczne z perspektywicznymi ofertami pracy zawodowej. I tak nauczanie w Dormagen koncentruje się przede wszystkim na obszarach wiedzy związanych z chemią, w Neuss kształci się między innymi nowych informatyków, a w Grevenbroich można znaleźć pierwszorzędne oferty z zakresu rzemiosła.

### Kształcenie bez granic: nowe formy kształcenia i doksztacania

Międzynarodowa Szkoła nad Renem (ISR) została założona w roku 2003 z inicjatywy powiatu, miasta Neuss oraz Izby Przemysłowo-Handlowej Dolnego Renu. Już w pierwszym roku istnienia połączono tutaj w Neuss pod jednym dachem 16 różnych nacji. Już dzieci w wieku przedszkolnym przygotowuje się poprzez wielojęzyczne zajęcia do życia w świecie, w którym porozumienie międzykulturowe staje się coraz ważniejsze.

Nowe drogi edukacji i kontynuacji kształcenia prowadzą także do powiatowego Centrum Technologicznego w Korschenbroich-Glehn oraz do Junior Management School w klasztorze Knechtsteden.

Powiatowy internat sportowy przy gimnazjum w Knechtsteden oferuje przyszłym sportowcom wyczynowym z różnych dziedzin sportu idealne miejsce do zamieszkania podczas nauki.

### Studiowanie poprzez próbowanie: kształcenie w szkołach wyższych według indywidualnych potrzeb

Wyższa Szkoła Ekonomii i Zarządzania (FOM) w Neuss oferuje łącznie 15 trybów studiowania oraz form ukończenia nauki uznawanych na arenie międzynarodowej. Fundacja Zamek Dyck buduje Instytut Badania i Nauki z zakresu sztuki ogrodniczej i kultury krajobrazowej, a regionalny system szkół wyższych spełnia wszystkie oczekiwania. Region Renu-Ruhry posiada 45 uniwersytetów i wyższych szkół zawodowych, co stanowi największe zagęszczenie szkół wyższych w Niemczech.

2 Centrum Kształcenia Zawodowego Nadreńskiego Powiatu Neuss, Dormagen: kto chce coś osiągnąć w dziedzinie chemii, ten znajdzie ku temu najlepsze warunki w firmie Bayer.

3 Międzynarodowa Szkoła nad Renem, Neuss: nadrzędnego znaczenia dla Nadreńskiego Powiatu Neuss nabiera kształcenie multikulturowe.

4 FOM Hochschule für Ökonomie & Management (Wyższa Szkoła Ekonomii i Zarządzania), Neuss: łączy studia i pracę zawodową.

5 Centrum Kształcenia Zawodowego Nadreńskiego Powiatu Neuss: sercem centrum Hammfeld w Neuss jest college zawodowy kształcący w zakresie techniki i informatyki liczący prawie 2500 uczniów.

6 Internat sportowy, Dormagen: optymalne otoczenie dla przyszłego pokolenia wyczynowych sportowców..

# Perspektywy edukacyjne





1



2



3



4



5



Kopalnia odkrywkowa węgla brunatnego Garzweiler w okolicy Jüchen: tu do wydobycia wykorzystuje się najnowocześniejszą technologię.

2 Elektrownie wiatrowe, Grevenbroich: w bezpośrednim sąsiedztwie znajduje się park wiatraków i pole testowe wykorzystywane do prac nad badaniem i rozwojem energii pozyskiwanej z wiatru.

3 Elektrownia wykorzystująca węgiel brunatny, Grevenbroich-Frimmersdorf: tutaj energię wytwarza się z węgla wydobywanego z jednego z największych terenów eksploatacyjnych w Europie.

4 Młyn Erprather Mühle, Neuss: miły już czas, kiedy energia wodna była w dużym stopniu wykorzystywana do celów przemysłowych.

5 Wiatrak Braunsühle, Kaarst: przed wynalezieniem maszyn parowych również wiatr należał do najważniejszych sił napędowych w gospodarce.

6 Baterie słoneczne: w całym powiecie wspiera się również prywatne wytwarzanie energii. gefördert.

### Ziemia, wiatr, woda, ogień - siły natury wykorzystywane do zaspakajania egzystencjalnych potrzeb człowieka

W okolicach Garzweiler węgiel brunatny wydobywany jest z największych w Europie złóż o charakterze ciągłym. Olbrzymie koparki z kołem czerpakowym znajdujące się na terenie potężnej kopalni odkrywkowej są największymi urządzeniami tego typu na świecie.

W zoptymalizowaną technologicznie, opalaną węglem brunatnym elektrownię w Neurath, najnowocześniejszą elektrownię tego typu, koncern RWE zainwestował ponad 2,2 miliarda euro.

Jednakże nie tylko z węgla brunatnego pozyskuje się energię w Nadreńskim Powiecie Neuss. Prąd dla wielu milionów mieszkańców uzyskuje się dzięki wykorzystaniu wszystkich żywiołów. Przy tym tradycyjna energia wodna nie odgrywa już oczywiście większej roli.

Park wiatrowy znajdujący się na Vollrather Höhe należy do największych takich obiektów w Nadrenii-Westfalii. A na Frimmersdorfer Höhe powstało pole testowe służące do prowadzenia prób i badań z zakresu wykorzystania energii wiatru.

### Wydobycie, przebudowa, rozbudowa, budowa: wykorzystać zasoby, kształtować przestrzeń życiową

Miły już czasy skłaniających do kontemplacji wiatraków. Co prawda można je napotkać w wielu miejscach w Nadreńskim Powiecie Neuss, jako historycznych świadków wytwarzania energii, ale są one już tylko pomnikami historii kultury i gospodarki.

Pielęgnowanie krajobrazu należy do najważniejszych tematów w Nadreńskim Powiecie Neuss. Ma to nie tylko związek z pozyskiwaniem energii. Dbłość o zachowanie krajobrazu należy dziś do kluczowych pojęć odpowiedzialnej gospodarki.

Aspekty ekologiczne, takie jak ochrona zasobów naturalnych, recykling, rekultywacja, ochrona środowiska w Nadreńskim Powiecie Neuss znajdują się na szczycie listy zadań, jeżeli chodzi o kształtowanie przestrzeni życiowej na przyszłość. Tu we współpracy z gospodarką rozwinęły się kompetencje, na które w międzyczasie wytworzył się popyt na całym świecie.

# Naturalne źródła energii





### Sprawna komunikacja wodna, lądowa, szynowa i powietrzna

Mimo że Nadreński Powiat Neuss dysponuje znaczną przestrzenią, to cały region - wraz z Rheinschiene, zagłębiem Ruhry oraz terenem przygranicznym trzech krajów: Niemiec, Holandii i Belgii - należy do najgęściej zaludnionych terenów w Europie. Stąd też niezmiernie ważna jest sprawna i różnorodna komunikacja.

Ren był od dawna jednym z najważniejszych szlaków komunikacyjnych łączących Alpy z Morzem Północnym. W dalszym ciągu zresztą rzeka ta ma znaczenie dla transportu wodnego i pozostaje ulubioną trasą wycieczek turystycznych.

Port w Neuss - powiązany gospodarczo z portem w stolicy kraju związkowego, Düsseldorfem - należy do największych niemieckich portów śródlądowych i jest najbardziej na południe wysuniętym portem nad Renem, do którego można dotrzeć motorowymi statkami żeglugi przybrzeżnej. Coraz większe znaczenie zyskuje terminal kontenerowy. Stworzono tutaj niezwykle dobre warunki dla tak zwanej komunikacji kombinowanej, ponieważ port dysponuje własną bocznicą kolejową oraz połączeniem z autostradą.

### Komunikacja w powiecie we wszystkich możliwych kierunkach

Liczne autostrady, linie kolejowe i mosty na Renie gwarantują płynną komunikację. Do wszystkich ośmiu miast i gmin w powiecie można dotrzeć koleją, każde z nich ma także połączenie z jedną z pięciu autostrad. Wyśmienita infrastruktura jest najważniejszą zaletą lokalizacyjną i pomaga w prężnym rozwoju gospodarczym.

Sprawą istotną dla sprawnej komunikacji są nie tylko połączenia wewnątrz Nadreńskiego Powiatu Neuss, ale także połączenia dalekobieżne.

Gospodarka i turystyka czerpią korzyści z komunikacji powietrznej: międzynarodowe porty lotnicze w Düsseldorfie i Kolonii znajdują się jakby „tuż przed naszymi drzwiami”. Równie szybko można dotrzeć na teren targów w Düsseldorfie i Kolonii. Do zagłębia Ruhry i Holandii także mamy niedaleko.

Oprócz tego świetnie rozbudowana jest również infrastruktura dróg rowerowych i pieszych, dla turystów, osób uprawiających jogging, jeżdżących na rolkach, konno i wszystkich tych, którzy lubią czynnie spędzać czas.

1 Most Fleher Brücke, Neuss: najbardziej na południu położony most z siedmiu istniejących mostów łączących Nadreński Powiat Neuss z Düsseldorfem.

2 Lotnisko w Düsseldorfie, Terminal Międzynarodowy: ważny czynnik rozwoju turystyki i gospodarki.

3 Skrzyżowanie autostrad, Kaarst: ten ważny punkt komunikacyjny łączy autostradę północ-południe A57 z autostradą wschód-zachód A53.

4 Kolej regionalna Kaarst-Mettmann: dzięki komunikacji publicznej otworem stoi nie tylko powiat ale i cały region.

5 Port w Neuss: dzięki fuzji z portem w Düsseldorfie stał się jednym z największych portów śródlądowych w Niemczech i ważnym miejscem przeładunku towarów w handlu międzynarodowym.

6 Most kolejowy, Neuss: jedno z wielu połączeń ze stolicą kraju związkowego.

# Rozmaitość połączeń





### Miasto, wieś, rzeka: powiat otwiera się na świat

Krajobraz kulturowy Nadrenii, który kształtował się przez tysiące lat, cechuje dziś przyjacielskie współzycie i dobre stosunki sąsiedzkie. Czym byłyby te duże miasta bez możliwości relaksu na łonie natury? I odwrotnie, również tereny wiejskie czerpią korzyści z atrakcji miejskich dostępnych w najbliższej okolicy.

Wokół Renu koncentruje się jeden z najstarszych i do dziś najbardziej żywotnych regionów kulturowych w Europie. Düsseldorf, Kolonia, Mönchengladbach, Krefeld, Duisburg, powiat Mettmann, powiat Viersen, powiat Heinsberg, powiat Düren, powiat Ren-Erft są bezpośrednimi sąsiadami Nadreńskiego Powiatu Neuss.

Wspólny region tworzy otoczenie, w którym wypoczynek i czas wolny można w przyjemny sposób połączyć z interesami. Sztuka i kultura na poziomie światowym, spektakularne koncerty i imprezy muzyczne, opery, muzea, galerie i teatry sprostają wszelkim oczekiwaniom. Tu ludzie chętnie wychodzą z domów, bawią się i robią zakupy w ekskluzywnych sklepach.

### Romańskie, nadreńskie, górskie: po prostu europejskie

Germanie osiadli nad Renem widzieli już wiele narodów, które najpierw przybywały, a potem opuszczały to miejsce. Niezależnie od tego, czy byli to Rzymianie czy Hiszpanie, Karolingowie czy Merowingowie, Francuzi czy Prusacy - coś tu po nich pozostało: tolerancja, która wyraża się w przysłowiowym nadreńskim charakterze.

Pokojowa Europa nigdy nie była tylko ideą w Nadreńskim Powiecie Neuss. Wielokulturowe wspólnoty odcisnęły trwałe piętno na mieszkających tu ludziach. Tam, gdzie kiedyś przebiegały granice, dziś ludzie budują mosty. I czują się w sposób całkowicie naturalny częścią nowej kontynentalnej wspólnoty.

# Mili sąsiedzi



Port Medialny:  
Düsseldorf  
[www.duesseldorf.de](http://www.duesseldorf.de)

2 Zamek Wickrath:  
Mönchengladbach  
[www.moenchengladbach.de](http://www.moenchengladbach.de)

3 Zamek warowny Linn:  
Krefeld  
[www.krefeld.de](http://www.krefeld.de)

4 Muzeum wiatraków  
w Breberen:  
Powiat Heinsberg  
[www.kreis-heinsberg.de](http://www.kreis-heinsberg.de)

5 Zamek Krickenbeck:  
Powiat Viersen  
[www.kreis-viersen.de](http://www.kreis-viersen.de)

6 Katedra Kolońska  
Kolonia:  
[www.koeln.de](http://www.koeln.de)

7 Park Krajobrazowy  
Duisburg-Północ:  
Duisburg  
[www.duisburg.de](http://www.duisburg.de)

8 Jezioro Rursee  
Powiat Düren:  
[www.kreis-dueren.de](http://www.kreis-dueren.de)

9 Bieg rzeki Erft  
Powiat Ren-Erft:  
[www.rhein-erft-kreis.de](http://www.rhein-erft-kreis.de)

10 Muzeum Neandertalskie  
Powiat Mettmann:  
[www.kreis-mettmann.de](http://www.kreis-mettmann.de)



# Najlepsze kontakty

Nadreński Powiat Neuss, gdzie mile widziany jest cały świat.

Gminy w Nadreńskim Powiecie Neuss oraz ich niemieccy i międzynarodowi partnerzy



## Miasto Dormagen

Kölner Straße 84  
41539 Dormagen  
Telefon: +49(0)2133 / 257 -0  
Faks: +49(0)2133 / 257 - 219  
stadtverwaltung@stadt-dormagen.de  
www.dormagen.de

### Partnerzy:

Saint André/Francja  
Toro/Hiszpania  
Kiryat Ono/Izrael



## Miasto Korschenbroich

Sebastianusstraße 1  
41352 Korschenbroich  
Telefon: +49(0)2161 / 613 -0  
Faks: +49(0)2161 / 613 - 108  
stadt@korschenbroich.de  
www.korschenbroich.de

### Partnerzy:

Carbonne/Francja  
Finowfurt/Brandenburgia



## Miasto Grevenbroich

Am Markt 1  
41515 Grevenbroich  
Telefon: +49(0)2181 / 608-0  
Faks: +49(0)2181 / 608- 212  
presseamt@grevenbroich.de  
www.grevenbroich.de

### Partnerzy:

St. Chamond/Francja  
Celje/Słowenia  
Auerbach



## Miasto Meerbusch

Postfach 1664  
40641 Meerbusch  
Telefon: +49(0)2132 / 916 -0  
Faks: +49(0)2132 / 916- 321  
buergerbuero@meerbusch.de  
www.meerbusch.de

### Partnerzy:

Canton de Foesnant/Francja  
Shijönawate / Japonia



## Gmina Jüchen

Am Rathaus 5  
41363 Jüchen  
Telefon: +49(0)2165 / 915 -0  
Faks: +49(0)2165 / 915 - 118  
gemeinde@juechen.de  
www.juechen.de

### Partnerzy:

Leers/Francja  
Rebesgrün/Saksonia



## Miasto Neuss

Markt 2  
41460 Neuss  
Telefon: +49(0)2131 / 90- 01  
Faks: +49(0)2131 / 90-2488  
presseamt@neuss.de  
www.neuss.de

### Partnerzy:

Châlons-en-Champagne/Francja  
Rijeka/Chorwacja  
Psków/Rosja  
St. Paul/USA  
Nevşehir / Turcja



## Miasto Kaarst

Am Neumarkt 2  
41564 Kaarst  
Telefon: +49(0)2131 / 987-0  
Faks: +49(0)2131 / 987-100  
presse@kaarst.de  
www.kaarst.de

### Partnerzy:

La Madeleine/Francja  
Perleberg/Brandenburgia



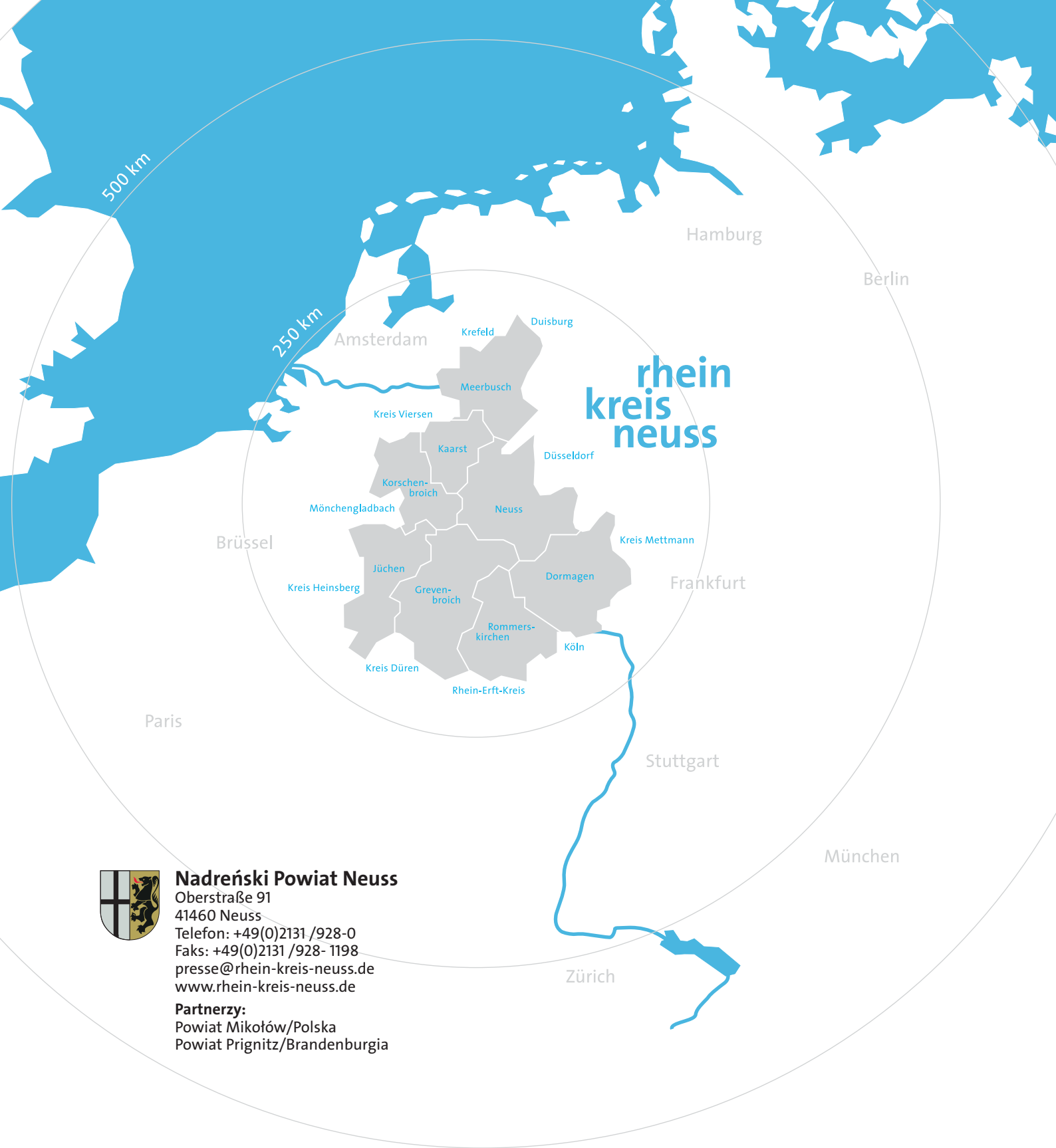
## Gmina Rommerskirchen

Bahnstraße 52  
41569 Rommerskirchen  
Telefon: +49(0)2183 / 800-0  
Faks: +49(0)2183 / 800- 27  
info@rommerskirchen.de  
www.rommerskirchen.de

### Partnerzy:

Mouilleron le Captif/Francja  
Karstädt/Brandenburgia

London



## Nadreński Powiat Neuss

Oberstraße 91  
41460 Neuss  
Telefon: +49(0)2131 /928-0  
Faks: +49(0)2131 /928- 1198  
presse@rhein-kreis-neuss.de  
www.rhein-kreis-neuss.de

### Partnerzy:

Powiat Mikołów/Polska  
Powiat Prignitz/Brandenburgia

### Wydawca

Nadreński Powiat Neuss  
Starosta  
Dział Prasy i Public Relations

### Redakcja

Harald Vieten  
Kierownik Działu Prasy i Public  
Relations  
Prof. Wilfried Korfmacher

### Tekst

Prof. Wilfried Korfmacher,  
Zeichenverkehr;  
Harald Vieten, Rhein-Kreis Neuss

### Layout

Eilert Schildt

### Ilustracje / Grafika

Helen Otte  
Daniel Stoffels

### Fotografie

Allrounder Winter World, Bayer  
AG, Helmut Coenen, Düsseldorf  
Marketing & Tourismus GmbH,  
Duisburg-Marketing,

Hermann Fahlenbrach,  
gettyimages, Museum Insel  
Hombroich, Hydro Aluminium,  
Golfclub Schloss Myllendonk  
e.V., Internationale Schule am  
Rhein, Köln Tourismus, Krefeld,  
Kreis Düren, Kreis Heinsberg,  
Kreis Viersen, Michael Lübke,  
Mönchengladbach, Alois  
Müller, Neanderthal Museum,  
Regio-Bahn, Rheinbahn AG,  
Rhein-Erft-Tourismus e.V., M.  
Reuter, Rhein-Kreis Neuss, Tomas  
Riehle / Artur, Sigrid Scheuss,  
Eilert Schildt, Corneel Voigt,  
Andreas Woitschütze, Thilo  
Zimmermann

### Tłumaczenie

Transmit – Deutschland  
Lanzillotta Translations

### Produkcja

das druckhaus  
beineke dickmanns gmbh

### Copyright

Rhein-Kreis Neuss  
2013



rhein  
kreis  
neuss

Urząd Powiatowy miasta  
znajdujący się w samym sercu  
Neuss (zdjęcie powyżej).

Most Fleher w Neuss: wysunięty  
najbardziej na południe, jeden  
z siedmiu mostów łączących  
nadreński powiat z Düsseldorfem  
(zdjęcie na tylnej okładce).

Nadreński Powiat Neuss · Starosta  
Dział Prasy i Public Relations  
Oberstraße 91 · 41460 Neuss  
Telefon: +49(0)2131 /928- 1301  
Faks: +49(0)2131 /928- 1399  
presse@rhein-kreis-neuss.de

**www.rhein-kreis-neuss.de**



www.facebook.com/  
rheinkreisneuss



www.twitter.com/  
rheinkreisneuss

ClimatePartner<sup>®</sup>  
klimaneutral

Druck | ID: 53124-1204-1004